

CONTROLE SANITAIRE DES EAUX DESTINEES A LA CONSOMMATION HUMAINE



Nom du réseau de distribution : **VALDEBLORE COLMIANE**
 Gestionnaire du réseau : **REGIE EAU D'AZUR**
 Exploitation du réseau : **REGIE EAU D'AZUR**

Le réseau de distribution est alimenté par les installations suivantes :

Captage : SOURCES MINIERE (ANDUEBIS) Procédure de protection en cours
 Captage : SOURCES MITENC Procédure de protection en cours
 Captage : SOURCES PENTACROS Procédure de protection en cours
 Mélange de captages : SCES PENTACROS-MINIERE-MITENC
 Station de production : STATION CHLORE +GEH LA COLMIANE

Qualité de l'eau distribuée en 2017

BACTERIOLOGIE (n/100 ml)	NITRATES (mg/l)	DURETE (°F)
La qualité bactériologique est évaluée par la recherche de microorganismes indicateurs d'une éventuelle contamination par des bactéries pathogènes. L'eau ne doit contenir aucun germe indicateur.	Eléments provenant principalement de l'agriculture, des rejets domestiques et industriels. La teneur ne doit pas excéder 50 milligrammes par litre (50 mg/l)	Teneur en calcium et en magnésium dans l'eau, exprimée en degré français (°F). Il n'y a pas de valeur limite réglementaire de dureté. Eau très peu calcaire.
Nombre de prélèvements : 3 Nombre de non conformités : 0 Pourcentage de conformité : 100 %	Nombre de prélèvements : 3 Nombre de non conformités : 0 Pourcentage de conformité : 100 % Valeur maximale atteinte : 1,5 mg/L Valeur moyenne : 1,2 mg/L	Nombre de prélèvements : 3 Valeur moyenne : 1,9 °F Valeur minimale atteinte : 1,7 °F Valeur maximale atteinte : 2,3 °F
PESTICIDES (µg/l)	ARSENIC (µg/L)	FLUOR (mg/l)
Substances chimiques utilisées pour protéger les cultures ou pour désherber. Les teneurs ne doivent pas excéder 0,1 microgrammes par litre (0,1 µg/l).	Elément dont la présence naturelle est liée aux caractéristiques hydrogéologiques du secteur. La teneur ne doit pas excéder 10 microgrammes par litre (10 µg/l).	Oligo-élément présent naturellement dans l'eau. La teneur ne doit pas excéder 1,5 milligramme par litre (1,5 mg/l).
N.M.	Nombre de prélèvements : 6 Nombre de non conformités : 0 Pourcentage de conformité : 100 % Valeur moyenne : 4,2 µg/L Valeur maximale atteinte : 9 µg/L	N.M.

Conclusion sanitaire :

100 % des analyses sont conformes d'un point de vue bactériologique.
Eau conforme pour l'ensemble des paramètres toxiques et indésirables.
La mise en service d'une station de traitement de l'arsenic a permis le retour à une eau de bonne qualité.

Edité le 26 mars 2018

L'eau destinée à la consommation humaine doit répondre à des critères de qualité définis par le Code de la Santé Publique, articles R.1321-1 et suivants. Une campagne annuelle de prélèvements est effectuée sur les captages, les stations de désinfection et traitement et sur les unités de distribution. Retrouvez les résultats d'analyses du contrôle sanitaire sur le site:
www.eaupotable.sante.gouv.fr

 ABSENCE	Après quelques jours d'absence, laisser couler l'eau avant de la boire.	 PLOMB
 TEMPERATURE	Consommer uniquement l'eau du robinet d'eau froide.	Dans les habitats équipées de tuyauteries en plomb, laisser couler l'eau quelques minutes avant de la boire lorsqu'elle a séjourné plusieurs heures dans les canalisations.

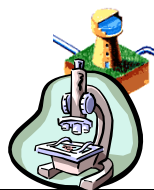
CONTROLE SANITAIRE DES EAUX DESTINEES A LA CONSOMMATION HUMAINE



Nom du réseau de distribution : **VALDEBLORE LA BOLLINE**
 Gestionnaire du réseau : **REGIE EAU D'AZUR**
 Exploitation du réseau : **REGIE EAU D'AZUR**

Le réseau de distribution est alimenté par les installations suivantes :

Captage : SOURCE CABANE VIEILLE Procédure de protection en cours



Qualité de l'eau distribuée en 2017

BACTERIOLOGIE (n/100 ml)	NITRATES (mg/l)	DURETE (°F)
La qualité bactériologique est évaluée par la recherche de microorganismes indicateurs d'une éventuelle contamination par des bactéries pathogènes. L'eau ne doit contenir aucun germe indicateur.	Eléments provenant principalement de l'agriculture, des rejets domestiques et industriels. La teneur ne doit pas excéder 50 milligrammes par litre (50 mg/l)	Teneur en calcium et en magnésium dans l'eau, exprimée en degré français (°F). Il n'y a pas de valeur limite réglementaire de dureté. Eau très peu calcaire.
Nombre de prélèvements : 6 Nombre de non conformités : 0 Pourcentage de conformité : 100 %	Nombre de prélèvements : 6 Nombre de non conformités : 0 Pourcentage de conformité : 100 % Valeur maximale atteinte : 1 mg/L Valeur moyenne : 0,9 mg/L	Nombre de prélèvements : 3 Valeur moyenne : 1,7 °F Valeur minimale atteinte : 1,6 °F Valeur maximale atteinte : 1,8 °F

PESTICIDES (µg/l)
Substances chimiques utilisées pour protéger les cultures ou pour désherber. Les teneurs ne doivent pas excéder 0,1 microgrammes par litre (0,1 µg/l).
N.M.


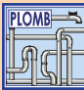

FLUOR (mg/l)
Oligo-élément présent naturellement dans l'eau. La teneur ne doit pas excéder 1,5 milligramme par litre (1,5 mg/l).
N.M.

Conclusion sanitaire :

100 % des analyses sont conformes d'un point de vue bactériologique.
Eau conforme pour l'ensemble des paramètres toxiques et indésirables recherchés.

Edité le 26 mars 2018

L'eau destinée à la consommation humaine doit répondre à des critères de qualité définis par le Code de la Santé Publique, articles R.1321-1 et suivants. Une campagne annuelle de prélèvements est effectuée sur les captages, les stations de désinfection et traitement et sur les unités de distribution. Retrouvez les résultats d'analyses du contrôle sanitaire sur le site: www.eaupotable.sante.gouv.fr

 Après quelques jours d'absence, laisser couler l'eau avant de la boire.	 Dans les habitats équipées de tuyauteries en plomb, laisser couler l'eau quelques minutes avant de la boire lorsqu'elle a séjourné plusieurs heures dans les canalisations.
 Consommer uniquement l'eau du robinet d'eau froide.	

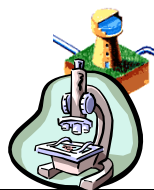
CONTROLE SANITAIRE DES EAUX DESTINEES A LA CONSOMMATION HUMAINE



Nom du réseau de distribution : **VALDEBLORE LA ROCHE**
 Gestionnaire du réseau : **REGIE EAU D'AZUR**
 Exploitation du réseau : **REGIE EAU D'AZUR**

Le réseau de distribution est alimenté par les installations suivantes :

Captage : SOURCE CABANE VIEILLE Procédure de protection en cours



Qualité de l'eau distribuée en 2017

BACTERIOLOGIE (n/100 ml)	NITRATES (mg/l)	DURETE (°F)
La qualité bactériologique est évaluée par la recherche de microorganismes indicateurs d'une éventuelle contamination par des bactéries pathogènes. L'eau ne doit contenir aucun germe indicateur.	Eléments provenant principalement de l'agriculture, des rejets domestiques et industriels. La teneur ne doit pas excéder 50 milligrammes par litre (50 mg/l)	Teneur en calcium et en magnésium dans l'eau, exprimée en degré français (°F). Il n'y a pas de valeur limite réglementaire de dureté. Eau très peu calcaire.
Nombre de prélèvements : 3 Nombre de non conformités : 0 Pourcentage de conformité : 100 %	Nombre de prélèvements : 3 Nombre de non conformités : 0 Pourcentage de conformité : 100 % Valeur maximale atteinte : 1,7 mg/L Valeur moyenne : 1,3 mg/L	Nombre de prélèvements : 3 Valeur moyenne : 1,7 °F Valeur minimale atteinte : 1,6 °F Valeur maximale atteinte : 1,8 °F

PESTICIDES (µg/l)
Substances chimiques utilisées pour protéger les cultures ou pour désherber. Les teneurs ne doivent pas excéder 0,1 microgrammes par litre (0,1 µg/l).
N.M.

FLUOR (mg/l)
Oligo-élément présent naturellement dans l'eau. La teneur ne doit pas excéder 1,5 milligramme par litre (1,5 mg/l).
N.M.

Conclusion sanitaire :

100 % des analyses sont conformes d'un point de vue bactériologique.
Eau conforme pour l'ensemble des paramètres toxiques et indésirables recherchés.

Edité le 26 mars 2018

L'eau destinée à la consommation humaine doit répondre à des critères de qualité définis par le Code de la Santé Publique, articles R.1321-1 et suivants. Une campagne annuelle de prélèvements est effectuée sur les captages, les stations de désinfection et traitement et sur les unités de distribution. Retrouvez les résultats d'analyses du contrôle sanitaire sur le site:
www.eaupotable.sante.gouv.fr



Après quelques jours d'absence, laisser couler l'eau avant de la boire.



Consommer uniquement l'eau du robinet d'eau froide.



Dans les habitats équipées de tuyauteries en plomb, laisser couler l'eau quelques minutes avant de la boire lorsqu'elle a séjourné plusieurs heures dans les canalisations.

CONTROLE SANITAIRE DES EAUX DESTINEES A LA CONSOMMATION HUMAINE



Nom du réseau de distribution : **VALDEBLORE MOLIERE**
 Gestionnaire du réseau : **REGIE EAU D'AZUR**
 Exploitation du réseau : **REGIE EAU D'AZUR**

Le réseau de distribution est alimenté par les installations suivantes :

Captage : PRISE D'EAU EN VALLON MOLIERE Procédure de protection en cours

Qualité de l'eau distribuée en 2017

BACTERIOLOGIE (n/100 ml)	NITRATES (mg/l)	DURETE (°F)
La qualité bactériologique est évaluée par la recherche de microorganismes indicateurs d'une éventuelle contamination par des bactéries pathogènes. L'eau ne doit contenir aucun germe indicateur.	Eléments provenant principalement de l'agriculture, des rejets domestiques et industriels. La teneur ne doit pas excéder 50 milligrammes par litre (50 mg/l)	Teneur en calcium et en magnésium dans l'eau, exprimée en degré français (°F). Il n'y a pas de valeur limite réglementaire de dureté. Eau très peu calcaire.
Nombre de prélèvements : 2 Nombre de non conformités : 0 Pourcentage de conformité : 100 %	Nombre de prélèvements : 2 Nombre de non conformités : 0 Pourcentage de conformité : 100 % Valeur maximale atteinte : 0 mg/L Valeur moyenne : 0 mg/L	Nombre de prélèvements : 1 Valeur moyenne : 2,9 °F Valeur minimale atteinte : 2,9 °F Valeur maximale atteinte : 2,9 °F

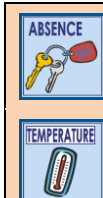
PESTICIDES (µg/l)	ARSENIC (µg/L)	FLUOR (mg/l)
Substances chimiques utilisées pour protéger les cultures ou pour désherber. Les teneurs ne doivent pas excéder 0,1 microgrammes par litre (0,1 µg/l).	Elément dont la présence naturelle est liée aux caractéristiques hydrogéologiques du secteur. La teneur ne doit pas excéder 10 microgrammes par litre (10 µg/l).	Oligo-élément présent naturellement dans l'eau. La teneur ne doit pas excéder 1,5 milligramme par litre (1,5 mg/l).
N.M.	Nombre de prélèvements : 2 Nombre de non conformités : 2 Pourcentage de conformité : 0 % Valeur moyenne : 35,5 µg/L Valeur maximale atteinte : 36 µg/L	N.M.

Conclusion sanitaire :

100 % des analyses sont conformes d'un point de vue bactériologique.
L'eau présente une teneur excessive en arsenic la rendant impropre à la consommation.

Edité le 26 mars 2018

L'eau destinée à la consommation humaine doit répondre à des critères de qualité définis par le Code de la Santé Publique, articles R.1321-1 et suivants. Une campagne annuelle de prélèvements est effectuée sur les captages, les stations de désinfection et traitement et sur les unités de distribution. Retrouvez les résultats d'analyses du contrôle sanitaire sur le site : www.eaupotable.sante.gouv.fr



Après quelques jours d'absence, laisser couler l'eau avant de la boire.

Consommer uniquement l'eau du robinet d'eau froide.



Dans les habitats équipées de tuyauteries en plomb, laisser couler l'eau quelques minutes avant de la boire lorsqu'elle a séjourné plusieurs heures dans les canalisations.