

CONTROLE SANITAIRE DES EAUX DESTINEES A LA CONSOMMATION HUMAINE



Nom du réseau de distribution : **VALDEBLORE COLMIANE**
 Gestionnaire du réseau : **REGIE EAU D'AZUR**
 Exploitation du réseau : **REGIE EAU D'AZUR**

Le réseau de distribution est alimenté par les installations suivantes :



Captage : SOURCES MINIERE (ANDUEBIS) Procédure de protection en cours
 Captage : SOURCES MITENC Procédure de protection en cours
 Captage : SOURCES PENTACROS Procédure de protection en cours
 Mélange de captages : SCES PENTACROS-MINIERE-MITENC



Qualité de l'eau distribuée en 2019

BACTERIOLOGIE (n/100 ml)	NITRATES (mg/l)	DURETE (°F)
La qualité bactériologique est évaluée par la recherche de microorganismes indicateurs d'une éventuelle contamination par des bactéries pathogènes. L'eau ne doit contenir aucun germe indicateur.	Eléments provenant principalement de l'agriculture, des rejets domestiques et industriels. La teneur ne doit pas excéder 50 milligrammes par litre (50 mg/l)	Teneur en calcium et en magnésium dans l'eau, exprimée en degré français (°F). Il n'y a pas de valeur limite réglementaire de dureté. Eau très peu calcaire.
Nombre de prélèvements : 6 Nombre de non conformité : 0 Pourcentage de conformité : 100 %	Nombre de prélèvements : 6 Nombre de non conformité : 0 Pourcentage de conformité : 100 % Valeur maximale atteinte : 1,6 mg/L Valeur moyenne : 1,2 mg/L	Nombre de prélèvements : 3 Valeur moyenne : 2,2 °F Valeur minimale atteinte : 2 °F Valeur maximale atteinte : 2,3 °F

PESTICIDES (µg/l)
Substances chimiques utilisées pour protéger les cultures ou pour désherber. Les teneurs ne doivent pas excéder 0,1 microgrammes par litre (0,1 µg/l).
Nombre de prélèvements : 1 Valeur maximale atteinte : 0 µg/L Nombre de mesures : 209 Nombre de non-conformités : 0

FLUOR (mg/l)
Oligo-élément présent naturellement dans l'eau. La teneur ne doit pas excéder 1,5 milligramme par litre (1,5 mg/l).
Nombre de prélèvements : 1 Nombre de non conformité : 0 Pourcentage de conformité : 100 % Valeur maximale atteinte : 0 mg/L Valeur moyenne : 0 mg/L

Conclusion sanitaire :

100 % des analyses sont conformes d'un point de vue bactériologique.

Eau conforme pour l'ensemble des paramètres toxiques et indésirables recherchés. Au vu des analyses réalisées en 2019, l'eau est très agressive, présentant un risque de dissolution des métaux constituant les canalisations.

Edité le 14/04/2020

L'eau destinée à la consommation humaine doit répondre à des critères de qualité définis par le Code de la Santé Publique, articles R.1321-1 et suivants. Une campagne annuelle de prélèvements est effectuée sur les captages, les stations de désinfection et traitement et sur les unités de distribution. Retrouvez les résultats d'analyses du contrôle sanitaire sur le site : www.eaupotable.sante.gouv.fr

	Après quelques jours d'absence, laisser couler l'eau avant de la boire.	
	Consommer uniquement l'eau du robinet d'eau froide.	

Dans les habitats équipées de tuyauteries en plomb, laisser couler l'eau quelques minutes avant de la boire lorsqu'elle a séjourné plusieurs heures dans les canalisations.

CONTROLE SANITAIRE DES EAUX DESTINEES A LA CONSOMMATION HUMAINE

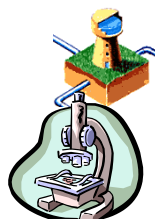


Nom du réseau de distribution : **VALDEBLORE LA BOLLINE**
 Gestionnaire du réseau : **REGIE EAU D'AZUR**
 Exploitation du réseau : **REGIE EAU D'AZUR**

Le réseau de distribution est alimenté par les installations suivantes :

Captage : SOURCE CABANE VIEILLE Procédure de protection en cours
 Station de production : TTP VALDEBLORE LA BOLLINE

Qualité de l'eau distribuée en 2019



BACTERIOLOGIE (n/100 ml)	NITRATES (mg/l)	DURETE (°F)
La qualité bactériologique est évaluée par la recherche de microorganismes indicateurs d'une éventuelle contamination par des bactéries pathogènes. L'eau ne doit contenir aucun germe indicateur.	Eléments provenant principalement de l'agriculture, des rejets domestiques et industriels. La teneur ne doit pas excéder 50 milligrammes par litre (50 mg/l)	Teneur en calcium et en magnésium dans l'eau, exprimée en degré français (°F). Il n'y a pas de valeur limite réglementaire de dureté. Eau très peu calcaire.
Nombre de prélèvements : 8 Nombre de non conformité : 0 Pourcentage de conformité : 100 %	Nombre de prélèvements : 8 Nombre de non conformité : 0 Pourcentage de conformité : 100 % Valeur maximale atteinte : 1 mg/L Valeur moyenne : 0,9 mg/L	Nombre de prélèvements : 2 Valeur moyenne : 1,7 °F Valeur minimale atteinte : 1,7 °F Valeur maximale atteinte : 1,8 °F

PESTICIDES (µg/l)
Substances chimiques utilisées pour protéger les cultures ou pour désherber. Les teneurs ne doivent pas excéder 0,1 microgrammes par litre (0,1 µg/l).
Nombre de prélèvements : 1 Valeur maximale atteinte : 0 µg/L Nombre de mesures : 209 Nombre de non-conformités : 0

FLUOR (mg/l)
Oligo-élément présent naturellement dans l'eau. La teneur ne doit pas excéder 1,5 milligramme par litre (1,5 mg/l).
Nombre de prélèvements : 1 Nombre de non conformité : 0 Pourcentage de conformité : 100 % Valeur maximale atteinte : 0 mg/L Valeur moyenne : 0 mg/L

Conclusion sanitaire :

100 % des analyses sont conformes d'un point de vue bactériologique.
Eau conforme pour l'ensemble des paramètres toxiques et indésirables recherchés.

Edité le 14/04/2020

L'eau destinée à la consommation humaine doit répondre à des critères de qualité définis par le Code de la Santé Publique, articles R.1321-1 et suivants. Une campagne annuelle de prélèvements est effectuée sur les captages, les stations de désinfection et traitement et sur les unités de distribution. Retrouvez les résultats d'analyses du contrôle sanitaire sur le site : www.eaupotable.sante.gouv.fr

 ABSENCE	Après quelques jours d'absence, laisser couler l'eau avant de la boire.	 PLOMB	Dans les habitats équipées de tuyauteries en plomb, laisser couler l'eau quelques minutes avant de la boire lorsqu'elle a séjourné plusieurs heures dans les canalisations.
 TEMPERATURE	Consommer uniquement l'eau du robinet d'eau froide.		

CONTROLE SANITAIRE DES EAUX DESTINEES A LA CONSOMMATION HUMAINE

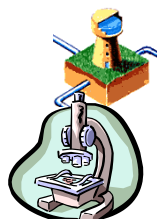


Nom du réseau de distribution : **VALDEBLORE LA ROCHE**
 Gestionnaire du réseau : **REGIE EAU D'AZUR**
 Exploitation du réseau : **REGIE EAU D'AZUR**

Le réseau de distribution est alimenté par les installations suivantes :

Captage : SOURCE CABANE VIEILLE Procédure de protection en cours
 Station de production : TTP VALDEBLORE LA ROCHE

Qualité de l'eau distribuée en 2019



BACTERIOLOGIE (n/100 ml)	NITRATES (mg/l)	DURETE (°F)
La qualité bactériologique est évaluée par la recherche de microorganismes indicateurs d'une éventuelle contamination par des bactéries pathogènes. L'eau ne doit contenir aucun germe indicateur.	Eléments provenant principalement de l'agriculture, des rejets domestiques et industriels. La teneur ne doit pas excéder 50 milligrammes par litre (50 mg/l)	Teneur en calcium et en magnésium dans l'eau, exprimée en degré français (°F). Il n'y a pas de valeur limite réglementaire de dureté. Eau très peu calcaire.
Nombre de prélèvements : 5 Nombre de non conformité : 1 Pourcentage de conformité : 80 %	Nombre de prélèvements : 5 Nombre de non conformité : 0 Pourcentage de conformité : 100 % Valeur maximale atteinte : 1,1 mg/L Valeur moyenne : 0,9 mg/L	Nombre de prélèvements : 2 Valeur moyenne : 1,4 °F Valeur minimale atteinte : 1,1 °F Valeur maximale atteinte : 1,7 °F

PESTICIDES (µg/l)
Substances chimiques utilisées pour protéger les cultures ou pour désherber. Les teneurs ne doivent pas excéder 0,1 microgrammes par litre (0,1 µg/l).
N.M.

FLUOR (mg/l)
Oligo-élément présent naturellement dans l'eau. La teneur ne doit pas excéder 1,5 milligramme par litre (1,5 mg/l).
N.M.

Conclusion sanitaire :

80 % des analyses sont conformes d'un point de vue bactériologique.
Eau de bonne qualité.

Edité le 14/04/2020

L'eau destinée à la consommation humaine doit répondre à des critères de qualité définis par le Code de la Santé Publique, articles R.1321-1 et suivants. Une campagne annuelle de prélèvements est effectuée sur les captages, les stations de désinfection et traitement et sur les unités de distribution. Retrouvez les résultats d'analyses du contrôle sanitaire sur le site:
www.eaupotable.sante.gouv.fr

 ABSENCE	Après quelques jours d'absence, laisser couler l'eau avant de la boire.	 PLOMB	Dans les habitats équipées de tuyauteries en plomb, laisser couler l'eau quelques minutes avant de la boire lorsqu'elle a séjourné plusieurs heures dans les canalisations.
 TEMPERATURE	Consommer uniquement l'eau du robinet d'eau froide.		

CONTROLE SANITAIRE DES EAUX DESTINEES A LA CONSOMMATION HUMAINE



Nom du réseau de distribution : **VALDEBLORE MOLIERE**
 Gestionnaire du réseau : **REGIE EAU D'AZUR**
 Exploitation du réseau : **REGIE EAU D'AZUR**

Le réseau de distribution est alimenté par les installations suivantes :

Captage : PRISE D'EAU EN VALLON MOLIERE Procédure de protection en cours



Qualité de l'eau distribuée en 2019

BACTERIOLOGIE (n/100 ml)	NITRATES (mg/l)	DURETE (°F)
La qualité bactériologique est évaluée par la recherche de microorganismes indicateurs d'une éventuelle contamination par des bactéries pathogènes. L'eau ne doit contenir aucun germe indicateur.	Eléments provenant principalement de l'agriculture, des rejets domestiques et industriels. La teneur ne doit pas excéder 50 milligrammes par litre (50 mg/l)	Teneur en calcium et en magnésium dans l'eau, exprimée en degré français (°F). Il n'y a pas de valeur limite réglementaire de dureté.
Nombre de prélèvements : 2 Nombre de non conformité : 2 Pourcentage de conformité : 0 %	Nombre de prélèvements : 2 Nombre de non conformité : 0 Pourcentage de conformité : 100 % Valeur maximale atteinte : 0,6 mg/L Valeur moyenne : 0,3 mg/L	N.M.

PESTICIDES (µg/l)	ARSENIC (µg/L)	FLUOR (mg/l)
Substances chimiques utilisées pour protéger les cultures ou pour désherber. Les teneurs ne doivent pas excéder 0,1 microgrammes par litre (0,1 µg/l).	Elément dont la présence naturelle est liée aux caractéristiques hydrogéologiques du secteur. La teneur ne doit pas excéder 10 microgrammes par litre (10 µg/L).	Oligo-élément présent naturellement dans l'eau. La teneur ne doit pas excéder 1,5 milligramme par litre (1,5 mg/l).
N.M.	Nombre de prélèvements : 2 Nombre de non conformités : 2 Pourcentage de conformité : 0 % Valeur moyenne : 33,5 µg/L Valeur maximale atteinte : 35 µg/L	N.M.

Conclusion sanitaire :

0 % des analyses sont conformes d'un point de vue bactériologique.

Eau de mauvaise qualité présentant une concentration en arsenic supérieure à la limite de qualité (0% de conformité).

Une restriction de consommation est en vigueur depuis le 20/07/2010.

Edité le 14/04/2020

L'eau destinée à la consommation humaine doit répondre à des critères de qualité définis par le Code de la Santé Publique, articles R.1321-1 et suivants. Une campagne annuelle de prélèvements est effectuée sur les captages, les stations de désinfection et traitement et sur les unités de distribution. Retrouvez les résultats d'analyses du contrôle sanitaire sur le site: www.eaupotable.sante.gouv.fr



Après quelques jours d'absence, laisser couler l'eau avant de la boire.



Consommer uniquement l'eau du robinet d'eau froide.



Dans les habitats équipées de tuyauteries en plomb, laisser couler l'eau quelques minutes avant de la boire lorsqu'elle a séjourné plusieurs heures dans les canalisations.

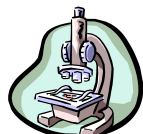
CONTROLE SANITAIRE DES EAUX DESTINEES A LA CONSOMMATION HUMAINE



Nom du réseau de distribution : **VALDEBLORE SAINT DALMAS**
 Gestionnaire du réseau : **REGIE EAU D'AZUR**
 Exploitation du réseau : **REGIE EAU D'AZUR**

Le réseau de distribution est alimenté par les installations suivantes :

Captage : PRISE D'EAU ESCLATOR	Procédure de protection en cours
Captage : SOURCE COUTAROU N°1	Procédure de protection en cours
Captage : SOURCE COUTAROU N°2	Procédure de protection en cours
Captage : SOURCE COUTAROU N°3	Procédure de protection en cours
Captage : SOURCES MITENC	Procédure de protection en cours
Captage : SOURCES PENTACROS	Procédure de protection en cours
Mélange de captages : SCES PENTACROS-MINIERE-MITENC	



Qualité de l'eau distribuée en 2019

BACTERIOLOGIE (n/100 ml)	NITRATES (mg/l)	DURETE (°F)
La qualité bactériologique est évaluée par la recherche de microorganismes indicateurs d'une éventuelle contamination par des bactéries pathogènes. L'eau ne doit contenir aucun germe indicateur.	Éléments provenant principalement de l'agriculture, des rejets domestiques et industriels. La teneur ne doit pas excéder 50 milligrammes par litre (50 mg/l)	Teneur en calcium et en magnésium dans l'eau, exprimée en degré français (°F). Il n'y a pas de valeur limite réglementaire de dureté. Eau très peu calcaire.
Nombre de prélèvements : 9 Nombre de non conformité : 0 Pourcentage de conformité : 100 %	Nombre de prélèvements : 9 Nombre de non conformité : 0 Pourcentage de conformité : 100 % Valeur maximale atteinte : 6,8 mg/L Valeur moyenne : 1,7 mg/L	Nombre de prélèvements : 3 Valeur moyenne : 2,2 °F Valeur minimale atteinte : 2 °F Valeur maximale atteinte : 2,3 °F

PESTICIDES (µg/l)
Substances chimiques utilisées pour protéger les cultures ou pour désherber. Les teneurs ne doivent pas excéder 0,1 microgrammes par litre (0,1 µg/l).
Nombre de prélèvements : 1 Valeur maximale atteinte : 0 µg/L Nombre de mesures : 209 Nombre de non-conformités : 0

FLUOR (mg/l)
Oligo-élément présent naturellement dans l'eau. La teneur ne doit pas excéder 1,5 milligramme par litre (1,5 mg/l).
Nombre de prélèvements : 1 Nombre de non conformité : 0 Pourcentage de conformité : 100 % Valeur maximale atteinte : 0 mg/L Valeur moyenne : 0 mg/L

Conclusion sanitaire :

100 % des analyses sont conformes d'un point de vue bactériologique.
Eau conforme pour l'ensemble des paramètres toxiques et indésirables recherchés.

Edité le 14/04/2020

L'eau destinée à la consommation humaine doit répondre à des critères de qualité définis par le Code de la Santé Publique, articles R.1321-1 et suivants. Une campagne annuelle de prélèvements est effectuée sur les captages, les stations de désinfection et traitement et sur les unités de distribution. Retrouvez les résultats d'analyses du contrôle sanitaire sur le site : www.eaupotable.sante.gouv.fr

<p>ABSENCE</p>	Après quelques jours d'absence, laisser couler l'eau avant de la boire.	<p>PLOMB</p>
<p>TEMPERATURE</p>	Consommer uniquement l'eau du robinet d'eau froide.	

Dans les habitats équipées de tuyauteries en plomb, laisser couler l'eau quelques minutes avant de la boire lorsqu'elle a séjourné plusieurs heures dans les canalisations.

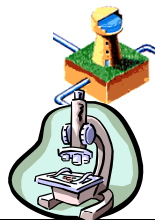
CONTROLE SANITAIRE DES EAUX DESTINEES A LA CONSOMMATION HUMAINE



Nom du réseau de distribution : **VALDEBLORE VIGNES SOUS ROUTE**
 Gestionnaire du réseau : **REGIE EAU D'AZUR**
 Exploitation du réseau : **REGIE EAU D'AZUR**

Le réseau de distribution est alimenté par les installations suivantes :

Captage : SOURCE CABANE VIEILLE Procédure de protection en cours
 Station de production : CHLORATION LES VIGNES



Qualité de l'eau distribuée en 2019

BACTERIOLOGIE (n/100 ml)	NITRATES (mg/l)	DURETE (°F)
La qualité bactériologique est évaluée par la recherche de microorganismes indicateurs d'une éventuelle contamination par des bactéries pathogènes. L'eau ne doit contenir aucun germe indicateur.	Eléments provenant principalement de l'agriculture, des rejets domestiques et industriels. La teneur ne doit pas excéder 50 milligrammes par litre (50 mg/l)	Teneur en calcium et en magnésium dans l'eau, exprimée en degré français (°F). Il n'y a pas de valeur limite réglementaire de dureté. Eau très peu calcaire.
Nombre de prélèvements : 3 Nombre de non conformité : 0 Pourcentage de conformité : 100 %	Nombre de prélèvements : 3 Nombre de non conformité : 0 Pourcentage de conformité : 100 % Valeur maximale atteinte : 1,5 mg/L Valeur moyenne : 1,2 mg/L	Nombre de prélèvements : 1 Valeur moyenne : 1,7 °F Valeur minimale atteinte : 1,7 °F Valeur maximale atteinte : 1,7 °F

PESTICIDES (µg/l)
Substances chimiques utilisées pour protéger les cultures ou pour désherber. Les teneurs ne doivent pas excéder 0,1 microgrammes par litre (0,1 µg/l).
N.M.

FLUOR (mg/l)
Oligo-élément présent naturellement dans l'eau. La teneur ne doit pas excéder 1,5 milligramme par litre (1,5 mg/l).
N.M.

Conclusion sanitaire :

100 % des analyses sont conformes d'un point de vue bactériologique.
Eau conforme pour l'ensemble des paramètres toxiques et indésirables recherchés.

Edité le 14/04/2020

L'eau destinée à la consommation humaine doit répondre à des critères de qualité définis par le Code de la Santé Publique, articles R.1321-1 et suivants. Une campagne annuelle de prélèvements est effectuée sur les captages, les stations de désinfection et traitement et sur les unités de distribution. Retrouvez les résultats d'analyses du contrôle sanitaire sur le site : www.eaupotable.sante.gouv.fr

 ABSENCE	Après quelques jours d'absence, laisser couler l'eau avant de la boire.	 PLOMB	Dans les habitats équipées de tuyauteries en plomb, laisser couler l'eau quelques minutes avant de la boire lorsqu'elle a séjourné plusieurs heures dans les canalisations.
 TEMPERATURE	Consommer uniquement l'eau du robinet d'eau froide.		

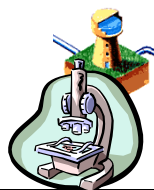
CONTROLE SANITAIRE DES EAUX DESTINEES A LA CONSOMMATION HUMAINE



Nom du réseau de distribution : **VALDEBLOREVIGNES SUR ROUTE**
 Gestionnaire du réseau : **REGIE EAU D'AZUR**
 Exploitation du réseau : **REGIE EAU D'AZUR**

Le réseau de distribution est alimenté par les installations suivantes :

Captage : SOURCE DES VIGNES Procédure de protection non engagée



Qualité de l'eau distribuée en 2019

BACTERIOLOGIE (n/100 ml)	NITRATES (mg/l)	DURETE (°F)
La qualité bactériologique est évaluée par la recherche de microorganismes indicateurs d'une éventuelle contamination par des bactéries pathogènes. L'eau ne doit contenir aucun germe indicateur.	Eléments provenant principalement de l'agriculture, des rejets domestiques et industriels. La teneur ne doit pas excéder 50 milligrammes par litre (50 mg/l)	Teneur en calcium et en magnésium dans l'eau, exprimée en degré français (°F). Il n'y a pas de valeur limite réglementaire de dureté. Eau très peu calcaire.
Nombre de prélèvements : 2 Nombre de non conformité : 0 Pourcentage de conformité : 100 %	Nombre de prélèvements : 2 Nombre de non conformité : 0 Pourcentage de conformité : 100 % Valeur maximale atteinte : 1,1 mg/L Valeur moyenne : 1,1 mg/L	Nombre de prélèvements : 1 Valeur moyenne : 1,7 °F Valeur minimale atteinte : 1,7 °F Valeur maximale atteinte : 1,7 °F

PESTICIDES (µg/l)
Substances chimiques utilisées pour protéger les cultures ou pour désherber. Les teneurs ne doivent pas excéder 0,1 microgrammes par litre (0,1 µg/l).
Nombre de prélèvements : 1 Valeur maximale atteinte : 0 µg/L Nombre de mesures : 209 Nombre de non-conformités : 0

FLUOR (mg/l)
Oligo-élément présent naturellement dans l'eau. La teneur ne doit pas excéder 1,5 milligramme par litre (1,5 mg/l).
Nombre de prélèvements : 1 Nombre de non conformité : 0 Pourcentage de conformité : 100 % Valeur maximale atteinte : 0 mg/L Valeur moyenne : 0 mg/L

Conclusion sanitaire :

100 % des analyses sont conformes d'un point de vue bactériologique.
Eau conforme pour l'ensemble des paramètres toxiques et indésirables recherchés.

Edité le 14/04/2020

L'eau destinée à la consommation humaine doit répondre à des critères de qualité définis par le Code de la Santé Publique, articles R.1321-1 et suivants. Une campagne annuelle de prélèvements est effectuée sur les captages, les stations de désinfection et traitement et sur les unités de distribution. Retrouvez les résultats d'analyses du contrôle sanitaire sur le site : www.eaupotable.sante.gouv.fr



Après quelques jours d'absence, laisser couler l'eau avant de la boire.



Consommer uniquement l'eau du robinet d'eau froide.



Dans les habitats équipées de tuyauteries en plomb, laisser couler l'eau quelques minutes avant de la boire lorsqu'elle a séjourné plusieurs heures dans les canalisations.